



*Mucha gente pequeña,  
haciendo muchas cosas  
pequeñas, en muchos  
lugares pequeños,  
puede cambiar el mundo.*

# LA COLABORACIÓN CON LAS EMPRESAS

¿Por qué colabora PROYDE con las empresas? ¿Qué criterios aplica PROYDE para colaborar con las empresas? ¿Cuál es la visión de PROYDE sobre la colaboración con las empresas? Desde que PROYDE puso en marcha hace pocos años una propuesta de Responsabilidad Social Corporativa (RSC), muchos socios/as, voluntarios/as, simpatizantes, nos han hecho estas preguntas u otras similares, sobre las que trataré de arrojar luz en estas breves líneas.

PROYDE colabora con las empresas porque considera que son un actor necesario para la promoción de las personas y el desarrollo de sus comunidades y después de 20 años visitando nuestros proyectos, desde mi propia experiencia estoy convencido de ello.

En cuanto a nuestros criterios para colaborar con las empresas, buscamos que fueran fruto de un estudio y una reflexión a ser posible en un equipo amplio. Por eso, colaboramos activamente en el grupo de ONGD-Empresas que creó en 2004 la Coordinadora de ONGD de España, para definir los criterios de colaboración con las empresas a aplicar por las ONGD.

PROYDE aplica estos criterios en cuya definición y debate participó activamente. Los trabajos se realizaron durante varios meses y de forma resumida concluyeron en los siguientes criterios:

1. Las empresas con las que colaboremos deben respetar los **derechos humanos** así como la dignidad, diversidad e identidad de las personas con las que se relacionen. También deben respetar los tratados y convenciones internacionales sobre los trabajadores migrantes y sus familias, así como los relativos a la lucha contra el racismo y la xenofobia.
2. Las empresas deben cumplir los ocho **Convenios fundamentales de la OIT** (referidos al trabajo forzoso, el trabajo



infantil, y el derecho a la educación). Este requisito es especialmente relevante en aquellas empresas que actúan en países del Sur donde la legislación es más laxa y se incumple con más frecuencia.

3. Las empresas con las que establezcamos una colaboración deberán ser **respetuosas con el medio ambiente**, cumpliendo la legislación vigente del país donde radica la casa matriz (o país de origen), y manteniendo los mismos estándares en cualquier lugar en el que actúen.
4. No estableceremos relaciones con **empresas que fabriquen armas o trafiquen con ellas**.
5. Las empresas deben ser respetuosas con la salud pública tanto en sus productos como en sus procesos de producción, cumpliendo la legislación vigente en el país de origen. Las ONGD no nos asociaremos con ninguna campaña publicitaria **que potencie y promueva el consumo de productos dañinos para la salud como el tabaco o el alcohol destilado**, (como referencia para estas concreciones, acudimos a los acuerdos y recomendaciones de la OMS sobre el tabaco y a la consideración como alimento por parte de la FAO de los productos fermentados como el vino o la cerveza).

**Nota:** el documento íntegro de Colaboración ONGD-Empresas puede consultarse en [www.proyde.org](http://www.proyde.org)

Javier Sánchez  
Director de PROYDE



# UNA PROPUESTA PARA CADA EMPRESA

PROYDE apuesta por una relación con las empresas **estable** (duradera), **transparente** (clara), **flexible** (se construye sobre un marco amplio y se sustancia en acciones concretas que no comprometen más allá de la coyuntura o circunstancias que motivaron la colaboración) y **equilibrada** (lo que aportan y reciben ambas es equiparable).

Para PROYDE es esencial escuchar a cada empresa, sus expectativas, necesidades y visión de la responsabilidad social. Nuestro objetivo es que la colaboración con las empresas sea una respuesta satisfactoria a esas expectativas y genere un beneficio mutuo.

Por eso, nuestra colaboración es única y específica para cada empresa. He aquí algunos ejemplos:

## + Apoyo a proyectos en España: Educación para el Desarrollo

Convenio indefinido con Editorial SM para edición de materiales educativos para nuestras campañas de sensibilización especialmente en el ámbito escolar. SM en fidelidad a su visión de la RSC, contribuye de esta forma a la educación en valores.



## + Apoyo económico a proyectos concretos en los países del Sur

Bodegas Rioja Alta S.A. ha apoyado el equipamiento y consolidación del centro de formación agrícola CLIMA en Burkina



Faso durante 3 años. Bodegas Rioja Alta S.A. colabora en un sector de actividad que le es muy querido y conocido y ejerce un compromiso solidario que genera un valor añadido para sus accionistas y sus clientes.

## + Formación en los países del Sur

La Fundación Real Madrid en colaboración con PROYDE formará a monitores y profesores de educación física del Colegio La Salle de Togoville (Togo) para poner en marcha una escuela de fútbol.



## + Donación-patrocinio

Motonáutica Diego Casado, una PYME radicada en Almería, tiene un convenio por el que aporta a PROYDE el 0,7% de sus ventas anuales, para los fines sociales de PROYDE. Esta PYME ha depositado su confianza en la labor de PROYDE al tiempo que la hace efectiva en Almería donde la Institución La Salle cuenta con amplio prestigio y base social.



## + Planes para empleados

Boston Consulting Group, apoya económicamente los proyectos de "Living Meki" iniciativa de sus empleados que colabora con el programa de desarrollo de la diócesis de Meki en Etiopía. PROYDE aporta un acompañamiento al conjunto de proyectos y apoyo en la formación y gestión del voluntariado internacional de Living Meki.





### + Colaboraciones en Comercio Justo

La empresa BATRA de Estaciones de Servicio, radicada en la provincia de Castellón, en las tiendas de dos de sus estaciones de servicio, mantiene un stand diferenciado de productos de Comercio Justo de PROYDE. BATRA goza de un reconocimiento social en el área de Benicarló por su compromiso social.

### + Sensibilización a clientes

El GRAN HOTEL PEÑÍSCOLA, ha suscrito un convenio con PROYDE por el que comercializará para sus clientes productos de Comercio Justo y en sus eventos culturales y de ocio, realizará recaudaciones para los fines de PROYDE.

## Nuestros retos en la colaboración con las empresas

La colaboración con las empresas es una actividad reciente en PROYDE. Lógicamente nuestro primer reto es **seguir aprendiendo y ganar experiencia**.

Tenemos que perseverar llamando a muchas puertas, aprendiendo a escuchar y afinando el discurso.

Además es esencial **crear equipo**. Ya tenemos un responsable en la sede central y encargados en las Delegaciones Territoriales de Andalucía, Levanteruel, Madrid y Zaragoza. Confiamos en incorporar pronto un encargado en la Delegación Noroeste. Pero nos gustaría que en cada Delegación Local hubiese también un encargado.

PROYDE aporta un valor añadido en los entornos locales donde La Salle tiene presencia importante y reconocimiento social. Por eso tenemos que **desarrollar una oferta específica y una estrategia diferenciada para PYMES** de ámbito local.

Las colaboraciones formalizadas hasta la fecha, nos han enseñado que es clave en la relación con la empresa la existencia de mediaciones. Personas concretas que comparten al mismo tiempo, el interés por PROYDE y la pertenencia-participación en la empresa. Nuestro reto es **localizar** a

estos **mediadores** en el ámbito La Salle-PROYDE y que conozcan nuestra apuesta por la RSC. Para ello, estamos poniendo en marcha un proyecto piloto en varios centros La Salle.

Queremos ampliar nuestra propuesta de colaboración con las empresas, apostando por uno de nuestros puntos fuertes que es el Voluntariado. Trabajamos en una oferta de **Voluntariado Corporativo** que permita a las empresas atender esta necesidad de sus empleados/as.

Finalmente, nuestro reto es lograr que la **contribución económica** del canal empresas al conjunto de los recursos económicos de PROYDE, crezca hasta suponer a medio plazo un **20% de nuestros recursos propios**.





# NOTICIAS BREVES

## EN NAVIDAD: COMERCIO JUSTO

Como en años precedentes PROYDE pone a tu alcance una esmerada oferta navideña que incluye: cestas personalizadas; amplia variedad en regalos; oferta específica para empresas; postales de Navidad.

Consulta en: [www.proyde.org](http://www.proyde.org)

## PROYDE YA TIENE TIENDA ON-LINE

El pasado 1 de noviembre PROYDE puso en marcha la tienda on-line. Se trata de un hito relevante en la mejora del servicio que prestamos a nuestros clientes y al mismo tiempo pretende facilitar la compra de productos de Comercio Justo a otras muchas personas, que no tienen acceso cercano a una tienda o punto de venta de Comercio Justo.

Entra y pruébala: en:

<https://comerciojusto.proyde.org>

## #CONSUMOJUSTO

El 23 de octubre, tuvo lugar en el Colegio Chamberí de Madrid, la presentación del documento base del Departamento de Estudios e Incidencia Social de las ONGD PROCLADE, PROYDE y SED, titulado #ConsumoJusto.

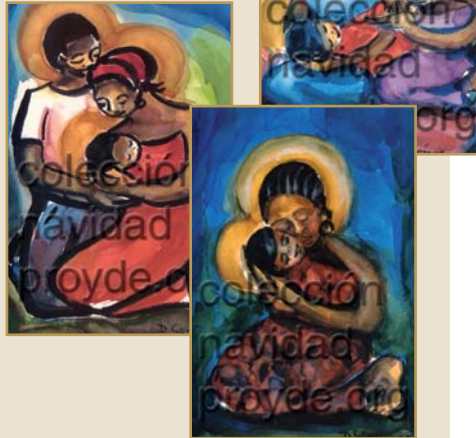
Este documento nos anima a reflexionar juntos y actuar para lograr un consumo que ponga en el centro a las personas y que salvaguarde nuestro planeta para sus habitantes de hoy y de mañana.

Puedes leer el documento en:

[http://www.proyde.org/pdf/estudios\\_incidencia\\_social\\_consumo\\_justo.pdf](http://www.proyde.org/pdf/estudios_incidencia_social_consumo_justo.pdf)

## EL EXPOLIO DE LOS RECURSOS NATURALES EN ÁFRICA

La Campaña África, cuestión de Vida, cuestión Debida, ya tiene su documento de posicionamiento político, que explica los compromisos que quiere llevar adelante la campaña, para que los recursos naturales del continente beneficien realmente a su población.



Para saber más:

<http://proyde.org/index.php/inicio-menu/noticias-2/90-sensibilizacion-incidencia-politica/1248-expolio-de-los-recursos-naturales-en-africa-subsahariana>

## PROYDE-Zaragoza COLABORA EN LA ORGANIZACIÓN DEL ENCUENTRO DE COORDINADORAS DE ONGD

Nuestros compañeros de PROYDE-Zaragoza han colaborado intensamente en la organización del XII Encuentro Anual de Coordinadoras de Autonómicas ONGD celebrado en Zaragoza los días 14 a 16 de noviembre. Este encuentro es ocasión privilegiada para reivindicar una vez más la necesidad de restaurar la política pública de Cooperación al Desarrollo, que es un compromiso ineludible de los países enriquecidos.

## I ENCUENTRO DE DELEGADOS LOCALES DE LEVANTERUEL

El encuentro tuvo lugar en Paterna el 25 de octubre. En la reunión quedó constituida la Delegación Territorial de Levanteruel y tras un repaso del dinamismo de sus delegaciones locales, se abordó el plan de acción del curso 2014-2015, el calendario de reuniones y actividades y se acordó iniciar el Voluntariado "Gente Pequeña". Se constató una vez más que la fuerza de PROYDE está en sus Delegaciones.

Javier Sánchez

*PROYDE aporta un valor añadido en los entornos locales donde La Salle tiene presencia importante y reconocimiento social. Por eso tenemos que desarrollar una oferta específica y una estrategia diferenciada para PYMES de ámbito local.*